



SERVICES CULTURE ÉDITIONS
RESSOURCES POUR
L'ÉDUCATION NATIONALE

CRDP ALSACE

Ce document a été numérisé par le CRDP
d'Alsace pour la Base Nationale des Sujets
d'Examens de l'enseignement
professionnel

SESSION 2009

Code 09200 D

Certificat d'Aptitude Professionnelle

MAÇON

EPREUVE EP. 1

Analyse d'une situation professionnelle

Durée : 3 h 00 – Coefficient : 4

DOSSIER TECHNIQUE

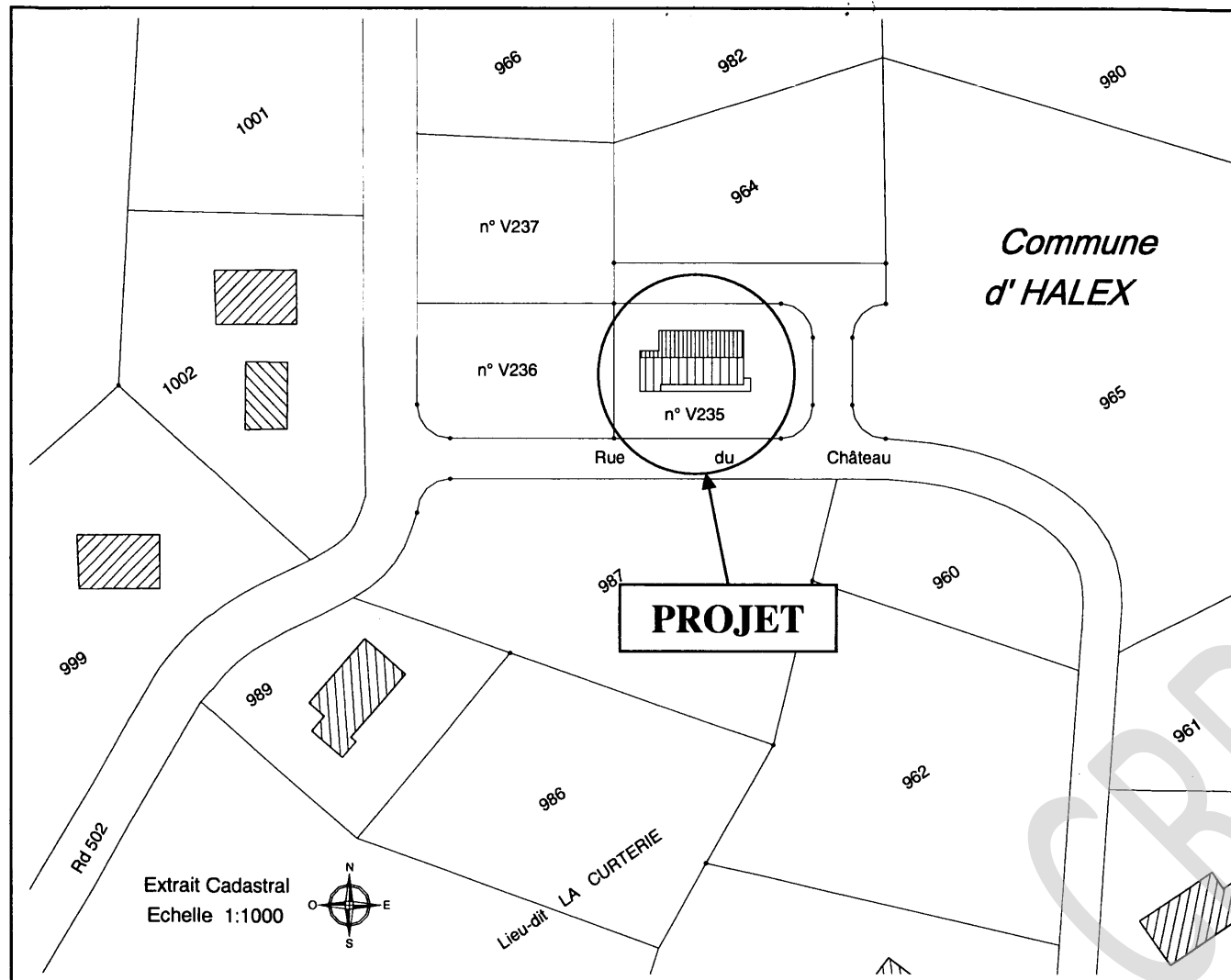
Le dossier de cette épreuve est composé :

- Du dossier technique : DT 1 / 6 à DT 6 / 6
- Du dossier réponse : DR 1 / 8 à DR 8 / 8

FOLIOS	DOCUMENTS TECHNIQUES
DT 1 / 6	Page de garde
DT 2 / 6	Extrait Cadastral et Plan de Masse
DT 3 / 6	Façades
DT 4 / 6	Vue en plan
DT 5 / 6	Coupes A-A, B-B et C-C
DT 6 / 6	Cahier des Clauses Techniques Particulières – Enduit bitumineux

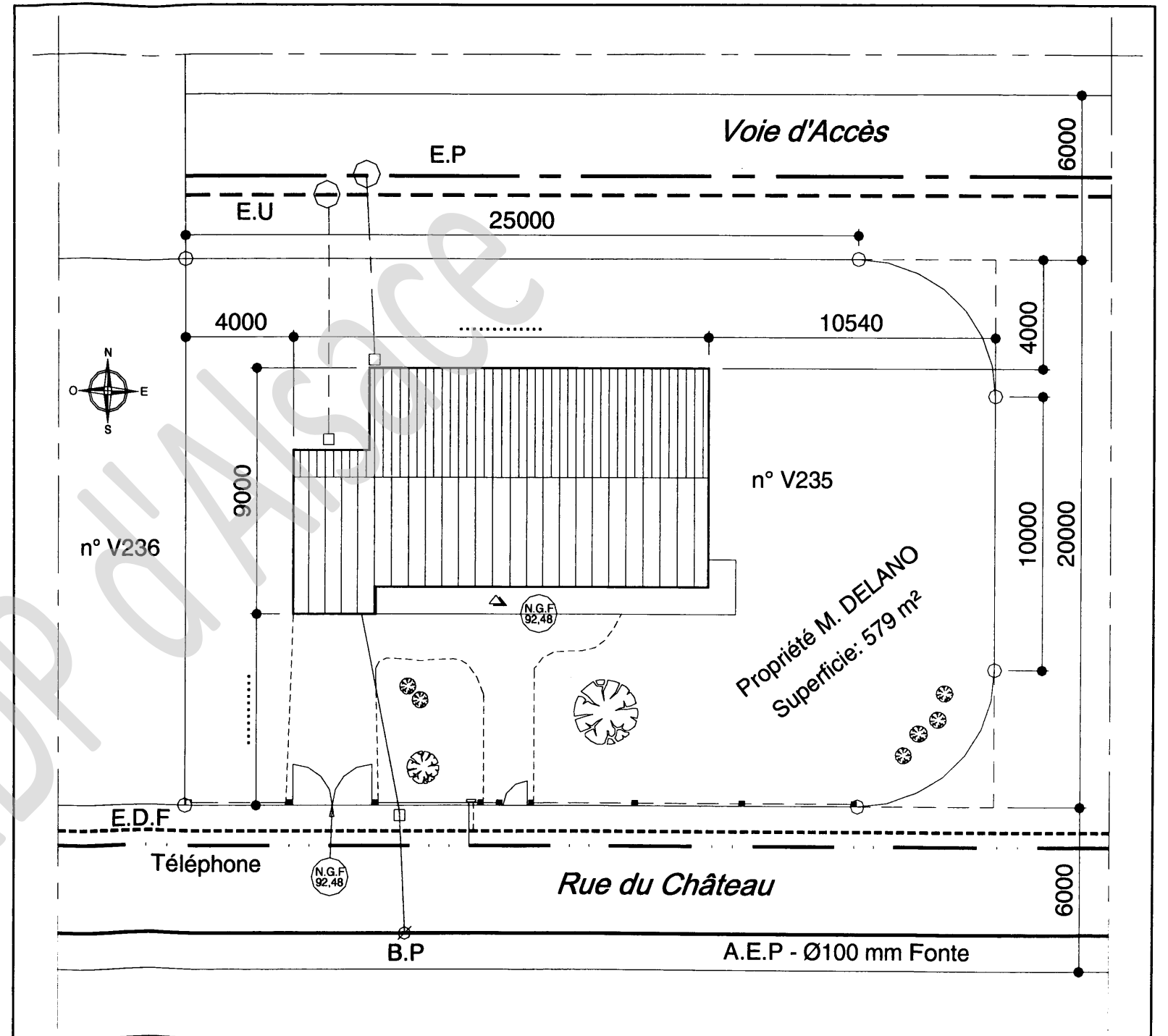
C.A.P. Maçon	Session 2009	DOSSIER TECHNIQUE	
Epreuve : EP 1	Coeff. : 4	Durée : 3 H	DT 1 / 6
Analyse d'une situation professionnelle			

EXTRAIT CADASTRAL



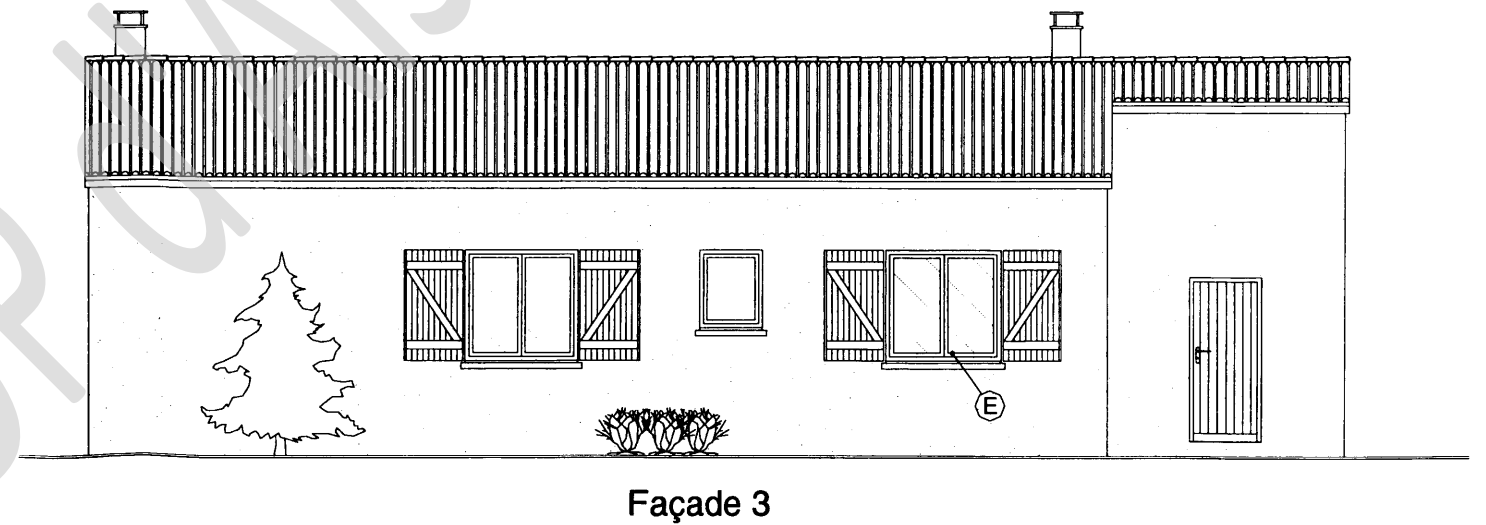
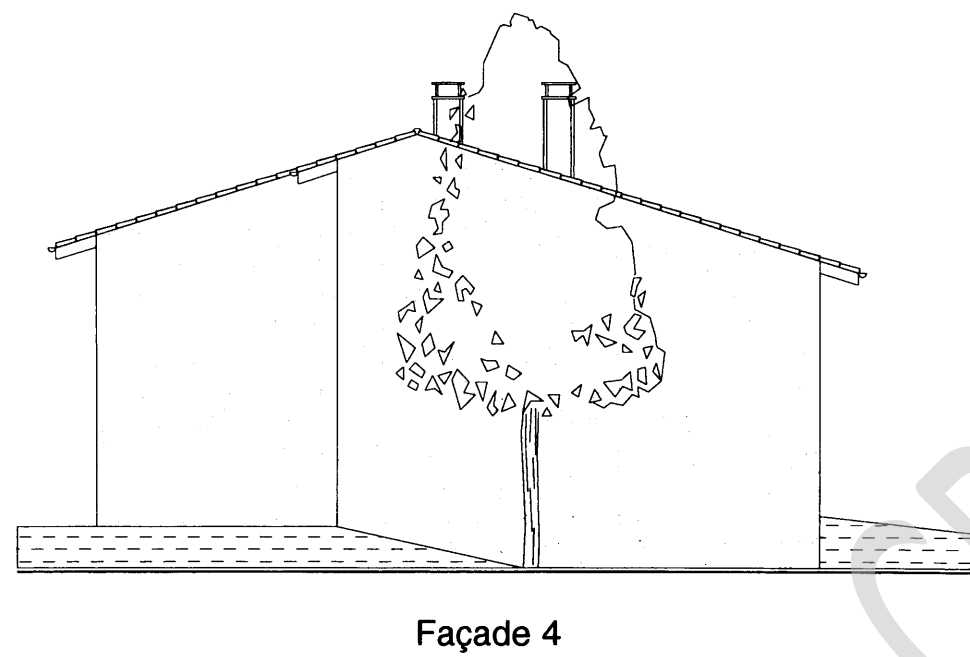
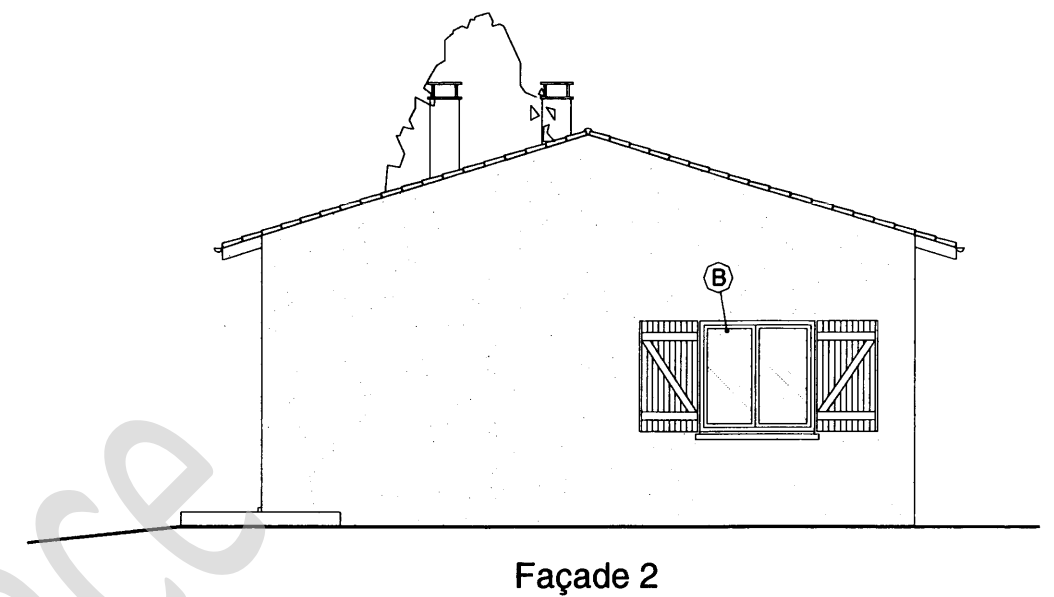
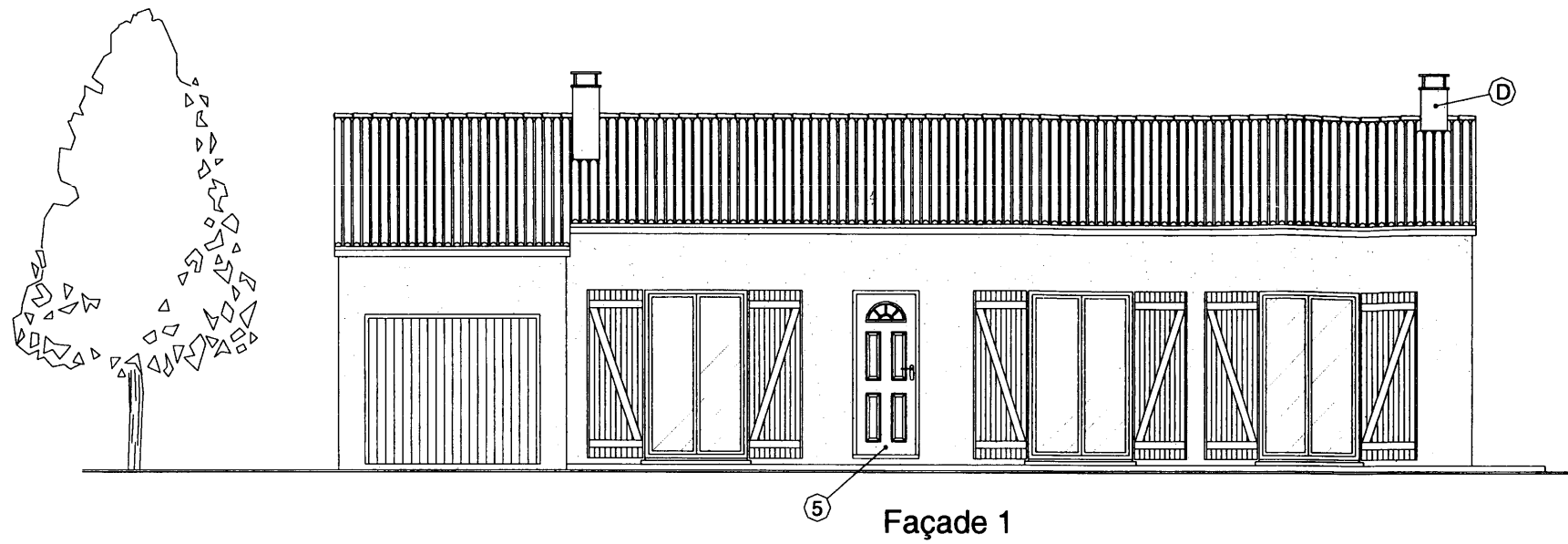
PLAN DE MASSE

Echelle= 1:200
La cotation est en mm



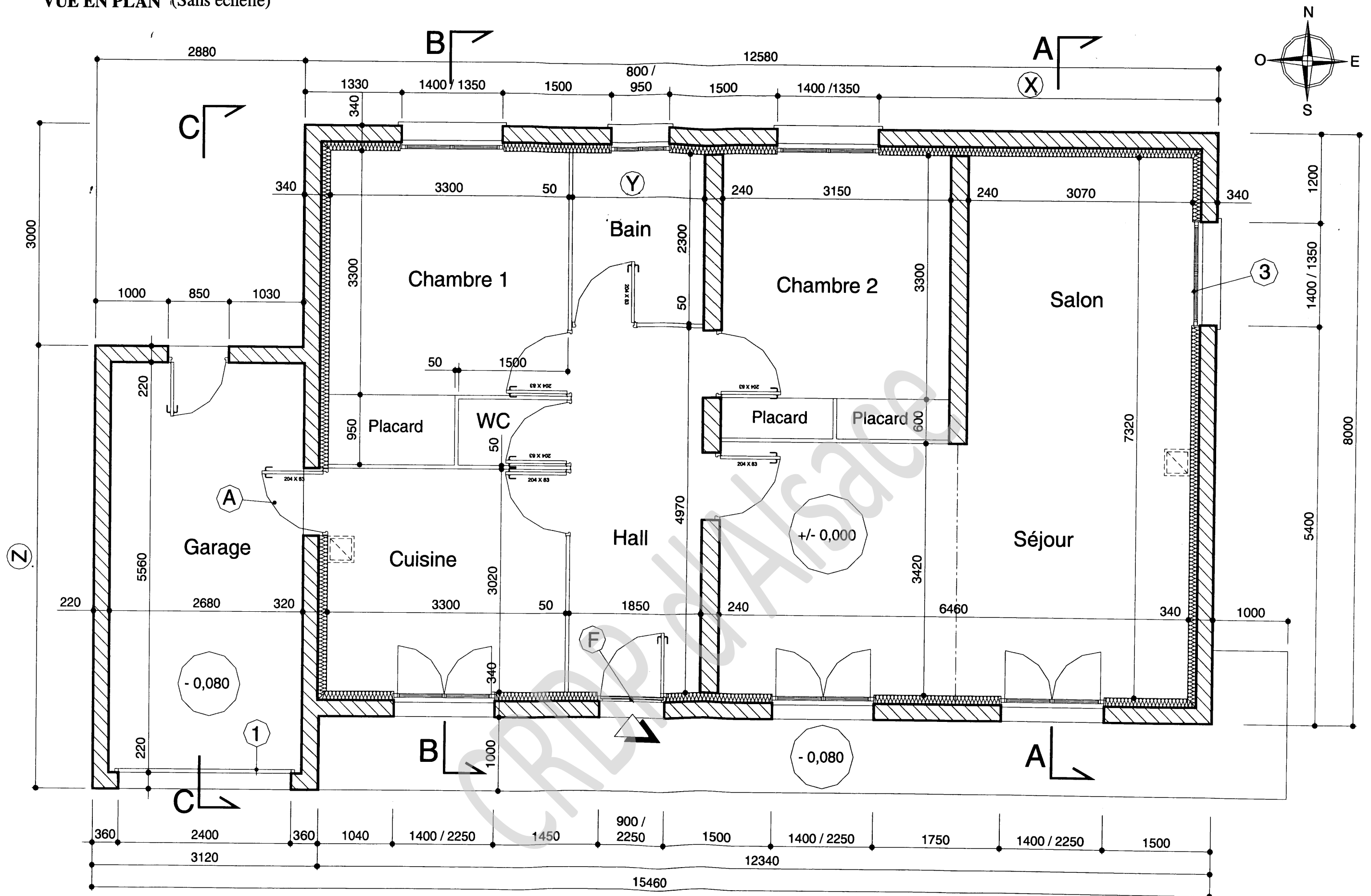
C.A.P. Maçon	Session 2009	
EP 1 - Analyse d'une situation professionnelle	Code 09200 D	DT 2 / 6

PLANS DE FACADES (Sans échelle)



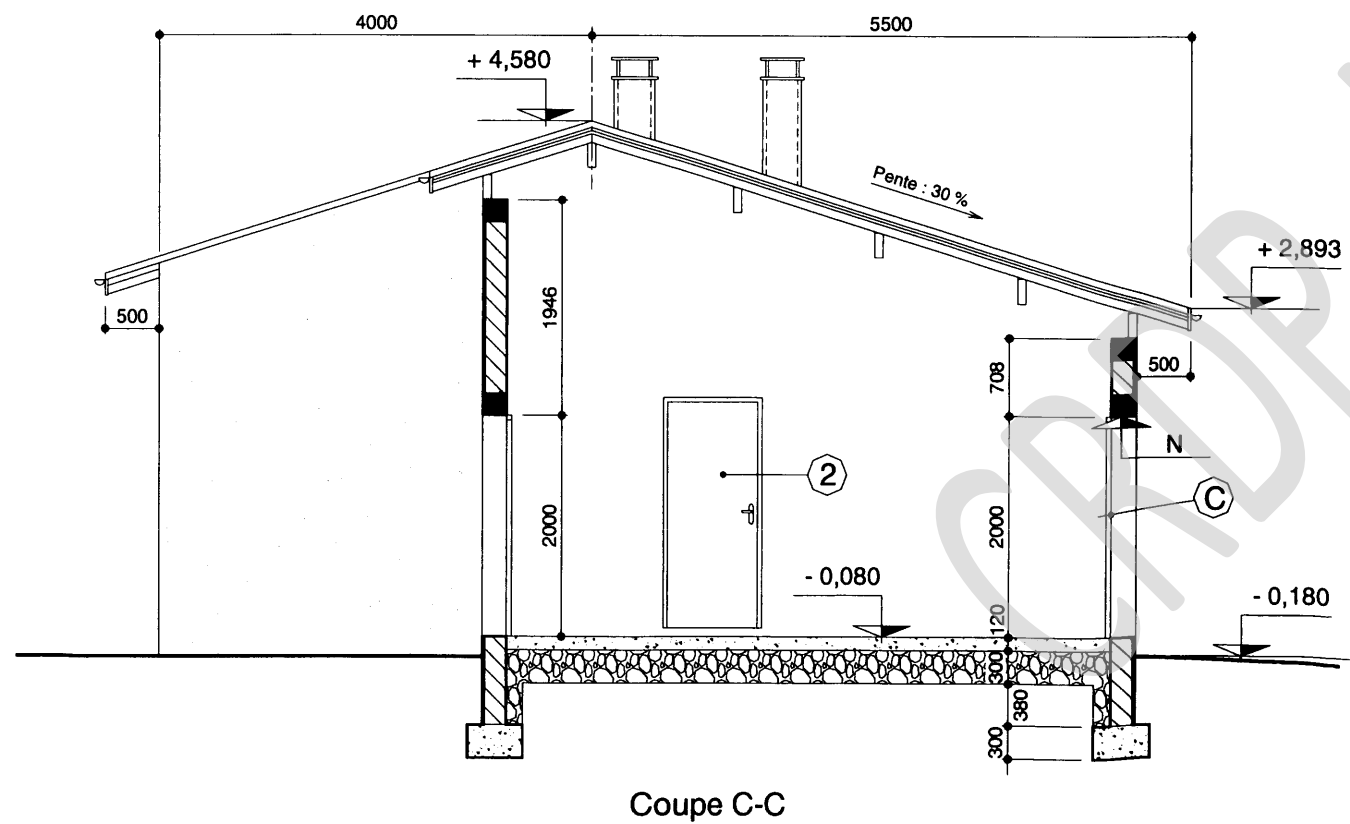
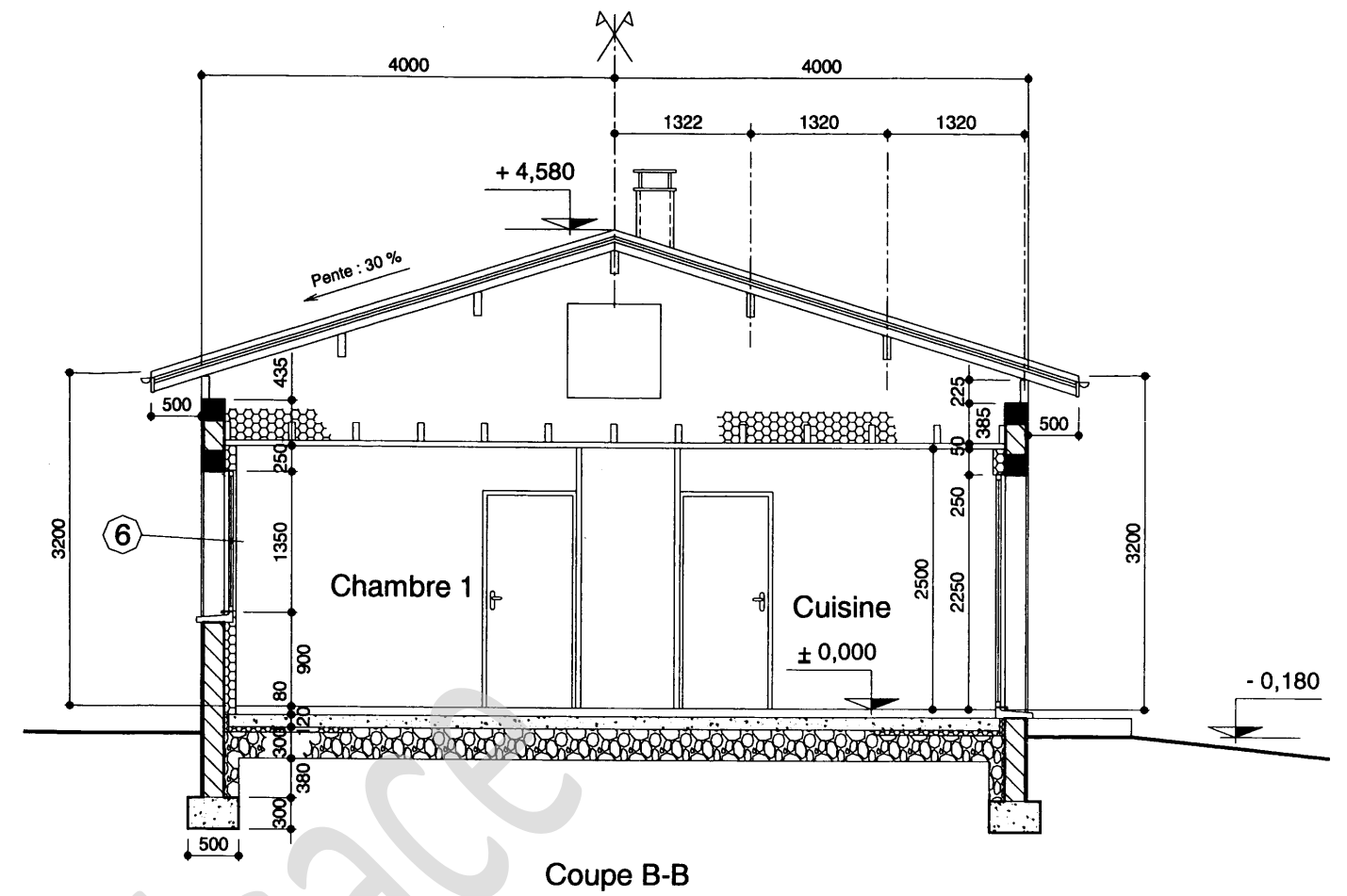
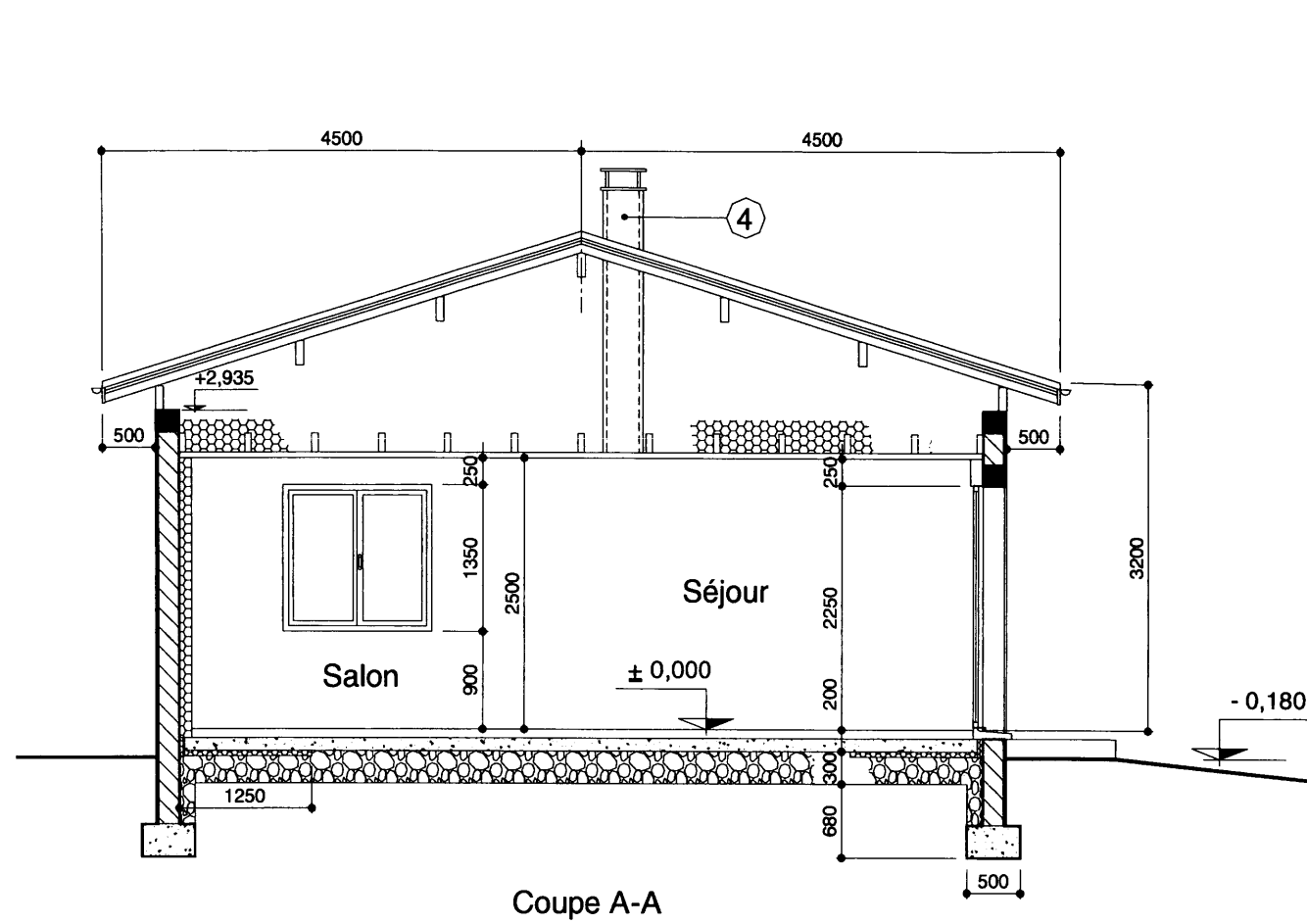
C.A.P. Maçon	Session 2009	
EP 1 - Analyse d'une situation professionnelle	Code 09200 D	DT 3 / 6

VUE EN PLAN (Sans échelle)



C.A.P. Maçon		Session 2009
EP 1 - Analyse d'une situation professionnelle		Code 09200 D
		DT 4 / 6

PLAN DE COUPE (Sans échelle)



C.A.P. Maçon		Session 2009
EP 1 - Analyse d'une situation professionnelle		Code 09200 D DT 5 / 6

Descriptif des travaux

LOT TERRASSEMENT / GROS-ŒUVRE

1. **Terrassement** réalisé à l'engin mécanique avec chargement et évacuation des terres comprenant :
 - 1.1 **Décapage** des terres végétales sur une épaisseur de 20 cm pour réalisation d'une plate-forme.
 - 1.2 **Fouilles en rigole** largeur 50 cm, profondeur sur bon sol suivants plans.
2. **Fondations** : semelles filantes en béton de 50 x 30 cm coulées sur un béton de propreté de 5 cm d'épaisseur. Respecter un hors-gel de 70 cm minimum.
3. **Murs en élévation** comprenant :
 - 3.1 **Mur de soubassement** en blocs béton creux de 200 x 200 x 500 mm, hourdés au mortier de ciment dosé à 300 kg/m³ de sable.
 - 3.2 **Murs périphériques et refends** en blocs béton creux de 200 x 200 x 500 mm, hourdés au mortier de ciment dosé à 300 kg/m³ de sable.
 - 3.3 **Jonctions d'angles** par blocs spéciaux.
 - 3.4 **Linteaux** sur :
 - 3.4.1 **Grande porte du garage**, réalisé en béton coulé dans coffrage bois avec incorporation d'armatures suivant prescription du bureau d'études béton armé.
 - 3.4.2 **Autres baies**, réalisés en béton armé coulé dans des blocs U de 200 x 200 x 500 mm
 - 3.5 **Appuis de baies** en béton coulé dans moules métalliques, y compris surfaçage.
 - 3.6 **Chânage horizontal** en béton armé coulé dans des blocs en U de 200x200x500 mm.
4. **Dallage intérieur** comprenant :
 - 4.1 **Empierrement** en granulats concassés 0/50, compacté à la plaque, épaisseur 300 mm.
 - 4.2 **Isolant thermique** à la périphérie, épaisseur 50 mm.
 - 4.3 **Film d'étanchéité** en polyane 200 microns, compris relevé en périphérie.
 - 4.4 **Dallage béton** avec incorporation d'un treillis soudé. Finition lissée dans partie garage et brute dans partie habitation. Epaisseur 120 mm
 - 4.5 **Chape** au mortier de ciment. Epaisseur totale, y compris revêtements de sol : 80 mm.
 - 4.5 **Seuils de portes** en mortier de ciment dosé à 600 kg/m³, finition lissée bouchardée et arête extérieure au fer arrondi.
5. **Ouvrages divers** comprenant :
 - 5.1 **Conduits de fumées** en boisseaux de terre cuite de section 400 x 400 mm.
 - 5.2 **Souche de cheminée** en blocs béton de 100 x 200 x 500 mm, finition enduite comme sur la façade, couronnement en éléments préfabriqués.
 - 5.3 **Drainage du soubassement** par tuyau de drain recouvert de cailloux 15/30, le tout entouré d'un feutre non-tissé et reposant sur une cunette en mortier de ciment.
6. **Finitions** comprenant :
 - 6.1 **Enduit monocouche** projeté sur les faces extérieures des murs périphériques, ton pierre, finition grattée, épaisseur 20 mm.
 - 6.2 **Etanchéité du soubassement** par enduit bitumineux d'imperméabilisation type 202 LANKOBLACK FIBRE.

**Enduit bitumineux d'imperméabilisation
202 LANKOBLACK FIBRE**

Extrait de la fiche technique :

Propriétés : Emulsion bitumineuse en phase aqueuse renforcée par des fibres et des latex synthétiques. Adhère parfaitement sur surface saine, propre et sèche.

Domaines d'application :

- Imperméabilisation de murs et fondations exposés à l'humidité (bloés béton, bétons banchés).
- Protection des matériaux enterrés (béton, bois, métal).
- Collage des matériaux isolants : panneaux de liège, laine de verre.

Préparation des supports :

- Elimination des parties friables.
- Nettoyage de toute trace de boue, poussière, corps gras...
- Vérification et garnissage des joints verticaux.
- Ragréage des épaufrures avec mortier adapté.
- Réalisation d'un chanfrein au mortier en pied de mur.

Précautions d'emploi :

- Ne pas appliquer à une température inférieure à +5°, par temps de pluie ou de brouillard.
- Ne pas appliquer sur support gelé et non absorbant.
- Ne pas remblayer avant séchage complet.
- Protéger des chocs.
- Ne pas laisser le revêtement exposé au rayonnement solaire.
- Epaisseur minimum 2 mm après séchage.

Sécurité :

- Utiliser dans un endroit bien ventilé.
- Porter des lunettes de protection.
- Porter des gants de protection.
- Porter des vêtements recouvrant tout le corps.

C.A.P. Maçon	Session 2009	
EP 1 - Analyse d'une situation professionnelle	Code 09200 D	DT 6 / 6